

TABLA DE VALORES PARA EL EJERCICIO FISCAL 2027
MUNICIPIO DE TEOLOCHOLCO, TLAXCALA.

VALORES UNITARIOS DE TERRENO URBANO (\$/M2)

Ejercicio fiscal 2027

Clave	Municipio	Clave	Localidad	Unidad de Medida	Sector		
					01	02	03
028	TEOLOCHOLCO	0001	SAN LUIS TEOLOCHOLCO Sección Primera Sección Segunda Sección Tercera Sección Quinta Sección Sexta	PESOS	\$205.29	\$175.97	\$146.64
				U.M.A.	1.75	1.5	1.25
				PESOS	\$175.97	\$146.64	\$117.31
		0002	El Carmen Aztama	U.M.A.	1.5	1.25	1
				PESOS	\$175.97	\$146.64	\$117.31
		0003	Acxotla del Monte	U.M.A.	1.5	1.25	1
				PESOS	\$146.64	\$117.31	\$87.98
		0004	Cuaxinca	U.M.A.	1.25	1	1.75
				PESOS	***	***	\$76.25
		0100	Otras Comunidades	U.M.A.	***	***	0.65
				PESOS	***	***	***

VALORES UNITARIOS DE TERRENO RÚSTICO (\$/Ha)

Ejercicio fiscal 2027

Clave	Municipio	Unidad de Medida	Riego	Riego	Riego	Temporal	Temporal	Temporal	Cerril	Agostadero	Improductivo
			1ª	2ª	3ª	1ª	2ª	3ª			
028	TEOLOCHOLCO	PESOS	\$117,310.00	***	***	\$87,982.50	\$70,386.00	\$58,655.00	\$46,924.00	\$41,058.50	\$35,193.00
		U.M.A.	1000	***	***	750	600	500	400	350	300

VALORES UNITARIOS DE TERRENO COMERCIAL – INDUSTRIAL

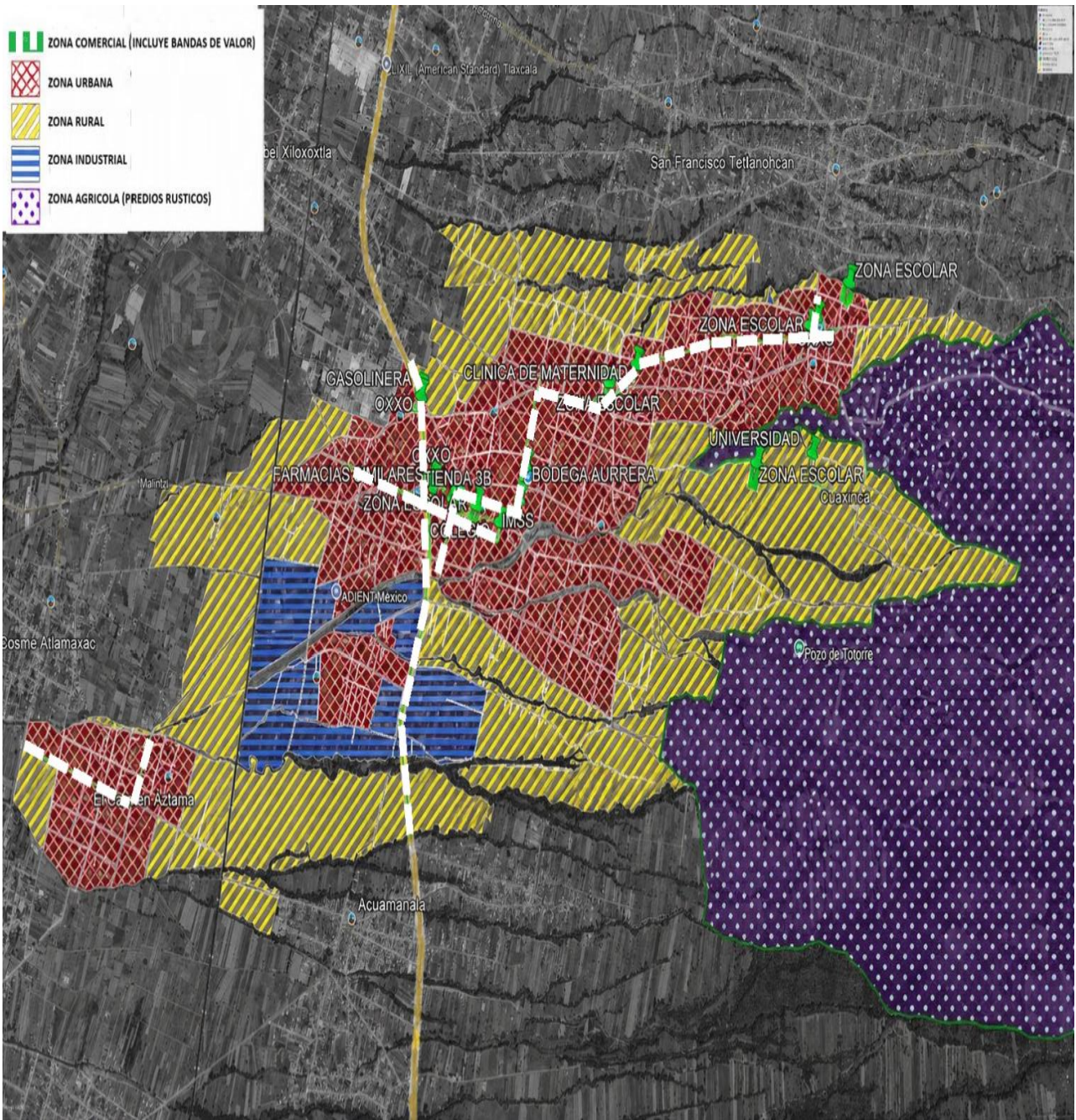
Ejercicio fiscal 2027

Clave	Municipio	Unidad de Medida	COMERCIAL			INDUSTRIAL		
			RUSTICO	SEMI-URBANO	URBANO	INDUSTRIAL	SIN CONSTRUCCION	CON CONSTRUCCION
			\$/Ha	\$/M2	\$/M2	\$/Ha	\$/M2	\$/M2
028	TEOLOCHOLCO	PESOS	\$1,173,100.00	\$175.97	\$234.62	\$3,519,300.00	\$351.93	\$469.24
		U.M.A.	10000	1.5	2	30000	3	4

VALORES UNITARIOS DE CONSTRUCCIÓN (\$/M2)

Ejercicio fiscal 2027

Clave	Municipio	Unidad de Medida	Especial		Industrial				Antiguo			Moderno				OTROS INDUSTRIA COMERCIO O SERVICIOS ESPECIALES (gasolina, salud, etc)
			Rudimentario \$/M2	Sencillo \$/M2	Sencillo \$/M2	Mediano \$/M2	De Calidad \$/M2	Moderno \$/M2	Sencillo \$/M2	Mediano \$/M2	De Calidad \$/M2	Sencillo \$/M2	Mediano \$/M2	De Calidad \$/M2	De Lujo \$/M2	
28	TEOLOCHOLCO	PESOS	\$1,074.83	\$1,187.97	\$1,806.81	\$2,064.82	\$2,291.09	\$2,545.65	\$1,297.97	\$1,329.40	\$1,476.82	\$2,068.81	\$2,291.09	\$2,545.65	\$2,828.50	3,167.92
		U.M.A.	9.5	10.5	16.5	18.3	20.3	22.5	10.5	11.8	13	18.3	20.3	22.5	25	28



* * * * *

PUBLICACIONES OFICIALES

* * * * *

El Periódico Oficial del Estado de Tlaxcala es integrante activo de la Red de Publicaciones Oficiales Mexicanas (RFPOMEX) y de la Red de Boletines Oficiales Americanos (REDBOA).

